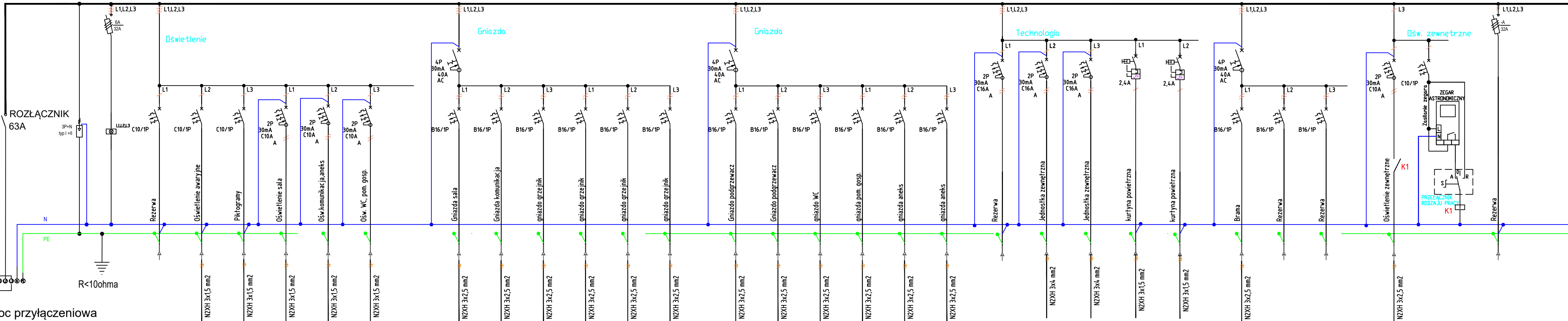


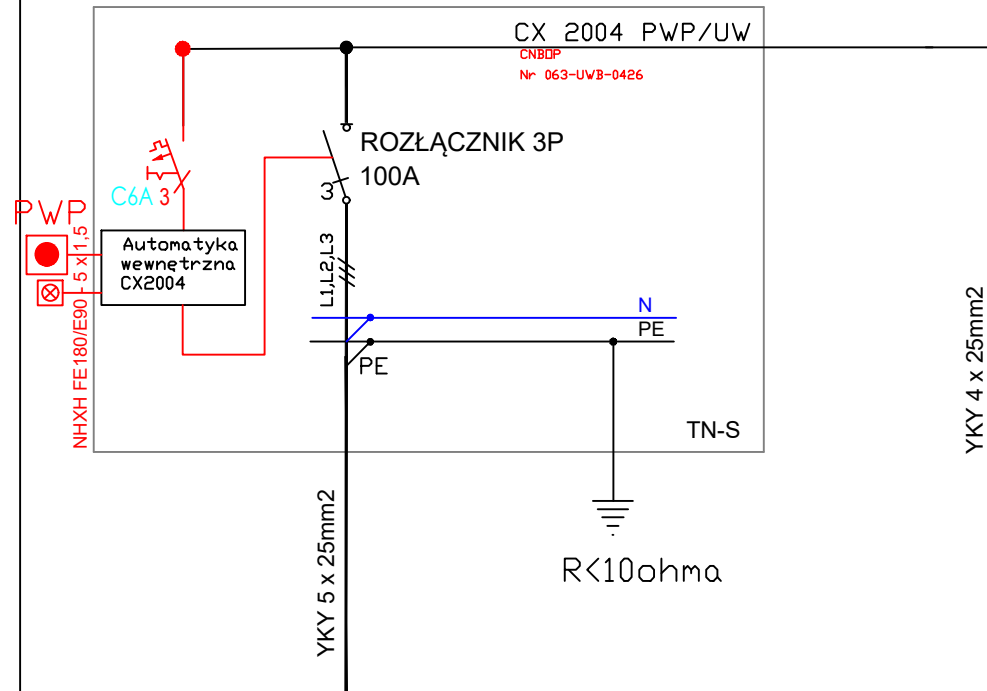
Rozdzielnica RG



Moc przyłączeniowa
Pp = 25,0 kW
Ib = 40,0 A przy tgφ = 0,40

SPŁ

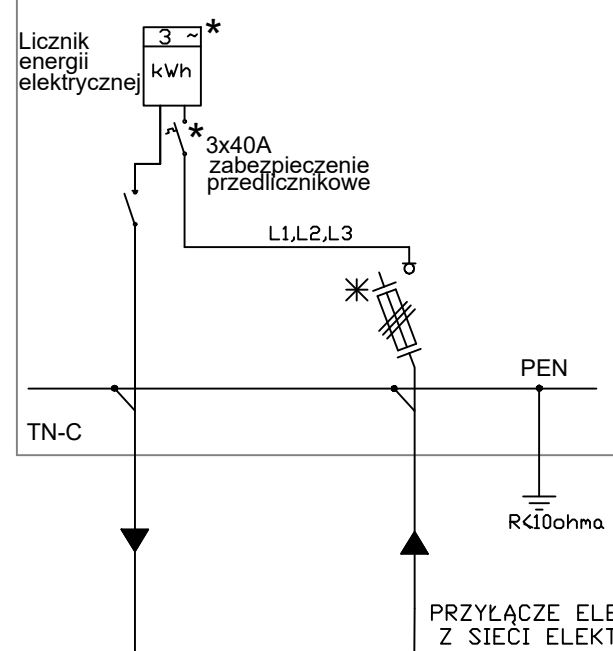
NA ELEAWCJI BUDYNKU
ROZDZIELNICA Z ZABUDOWANYM
CERTYFIKOWANYM URZĄDZENIEM
SYGNALIZACYJNO - STEROWNICZYM



OCHRONA OD PORAŻEN - SAMOCZYNNE WYŁĄCZENIE ZASILANIA

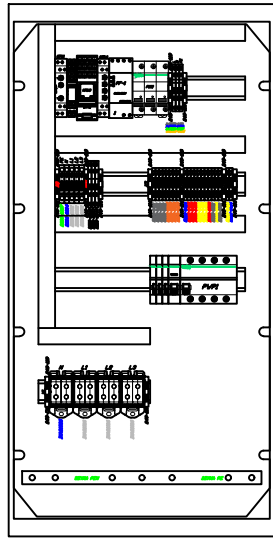
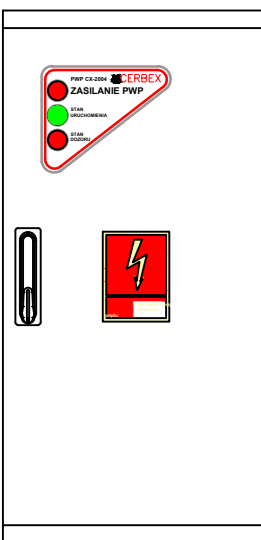
ZKP

WOLNOSTOJĄCE ZŁĄCZE KABLOWO-POMIAROWE
- W/G ODRĘBNEGO OPRAC. W LINII OGRODZENIA



SPŁ

D 100A



PRZYŁĄCZE ELEKTRYCZNE n.n~0,4 kV
Z SIECI ELEKTROENERGETYCZNEJ

± 0,00

105,15 m n.p.m.

SCHEMAT:

PROJEKT TECHNICZNY

NINIEJSZE OPRACOWANIE STANOWI DZIEŁO
AUTORSKIE I JEST WŁASNOŚCIĄ JEDNOSTKI
PROJEKTOWANIA, PODLEGA OCHRONIE
ZGODNIE Z USTAWĄ Z DNIA 04.02.2004 O
PRAWIE AUTORSKIM I PRAWACH POKREWNYCH

INWESTOR:

Gmina Ostrowite
ul. Lipowa 2
62-402 Ostrowite



PROJEKTOWAŁ:

mgr inż. Marek Tomala
upr. bud. do projektowania bez
ograniczeń w spec. ind. w zakresie
sieci, instalacji i urządzeń
elektrycznych i elektroenergetycznych

PODPIS I NR UPR. PROJ.:

WWP/0216/P00E/18

JEDNOSTKA PROJEKTOWANIA:

Materia Wnętrz
ul. Wygonowa 5, 62-400 S. Lipca, mail: maja@materiawnetrz.pl



SPRAWDZIŁ:

mgr inż. Marek Józefowski
upr. bud. do projektowania bez
ograniczeń w spec. ind. w zakresie
sieci, instalacji i urządzeń
elektrycznych i elektroenergetycznych

PODPIS I NR UPR. PROJ.:

WWP/0384/P00E/12

PROJEKT:

BUDOWA WIEJSKIEGO CENTRUM KULTURY
Działka nr 26/1, 62-402 Lipnica, gmina Ostrowite, powiat słupecki, województwo wielkopolskie

KATEGORIA OBIEKTU: IX

ZAWARTOŚĆ:

BUDYNEK WIEJSKIEGO CENTRUM KULTURY
Schemat zasilania i rozdziału energii elektrycznej

OPRACOWAŁ:

PROJEKT NR:

241001

RYSUNEK NR:

PB

Elk

PT

04

ZAKRES

BRANŻA

STADIUM

NR

INDEX

DATA:

11.2024

ROZMIAR ARKUSZA:

800 x 297 mm

SKALA:

1:-

BRANŻA:

ELEKTRYCZNA